

actu^e // es

Audit et Expertise Comptable

VOUS INFORME



Prêt de trésorerie garanti par l'Etat

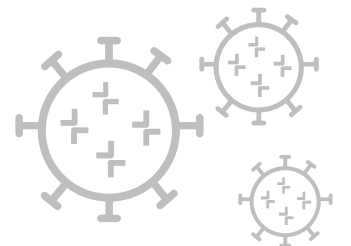


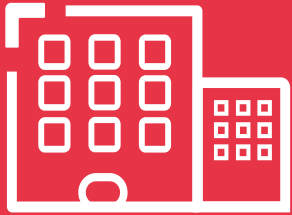


Au sommaire

Prêt de trésorerie garanti par l'Etat

- **Qui peut en bénéficier ?**
- **Quel est le montant du prêt ?**
- **Comment fonctionne la garantie ?**
- **Quel est le coût du prêt garanti ?**
- **Quelles sont les modalités de mise en œuvre ?**



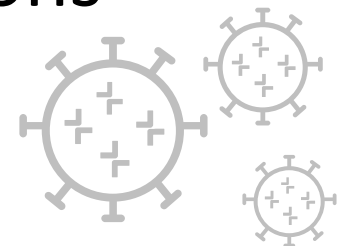


Qui peut en bénéficier ?

Les bénéficiaires



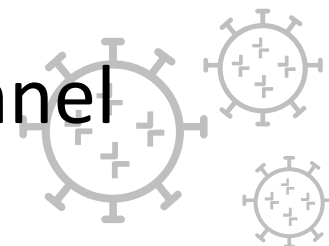
- Sociétés
- Artisans
- Commerçants
- Exploitants agricoles
- Professions libérales
- Micro-entrepreneurs
- Associations et fondations



Les exclus

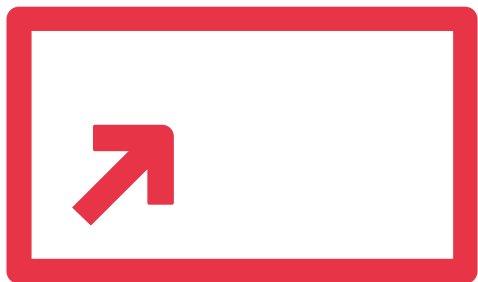


- SCI
- Etablissements de crédit
- Sociétés de financement
- Entreprises
 - › *en procédure de sauvegarde*
 - › *en redressement judiciaire*
 - › *en liquidation judiciaire*
- Personnes physiques en rétablissement professionnel





**Quel est le montant
du prêt ?**



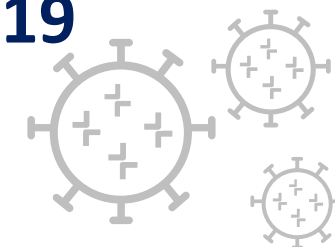
Le principe général

**Prêt jusqu'à
25 % du CA HT 2019**



Les exceptions

**Entreprises innovantes
&
Entreprises créées
depuis le 1^{er} janvier 2019**





**Comment fonctionne
la garantie ?**

Concours garantis

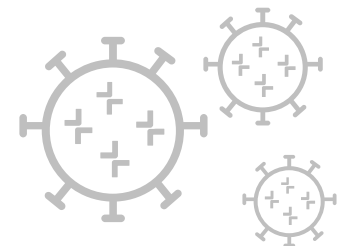


Prêts octroyés entre

le **16.03.2020** et le **31.12.2020**

comportant :

- un différé amortissement d'un an ;
- une clause actionnable permettant, à l'issue de la première année, de décider d'amortir son crédit sur 1, 2, 3, 4 ou 5 années de plus.

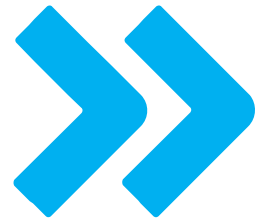


Périmètre et quotité de la garantie



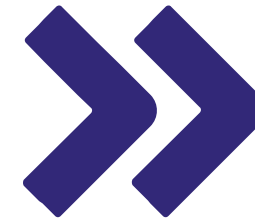
90 %

Effectif < 5 000 salariés
CA < 1,5 Mds €



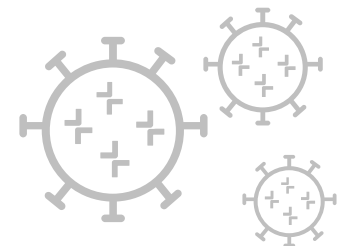
80 %

1,5 Mds € < CA < 5 Mds €



70 %

CA > 5 Mds €





**Quel est le coût
du prêt garanti ?**



Coût du prêt garanti

=

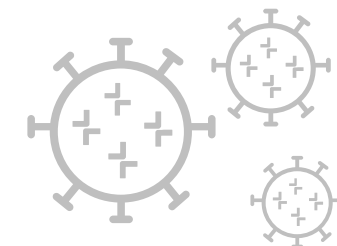
Taux du prêt

(coût du financement pour la banque sans marge)

+

**Coût de la garantie
donnée par l'Etat**

(barème selon la taille de l'entreprise
et la maturité du prêt couvert)





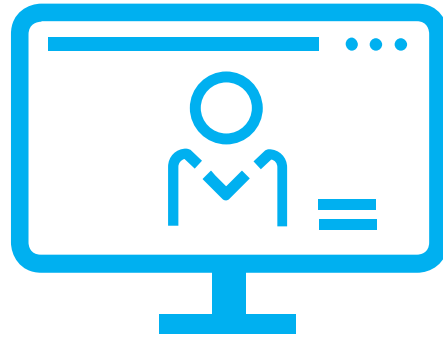
**Quelles sont
les modalités
de mise en œuvre ?**



**Banques (prêt)
et Bpifrance (garantie)**



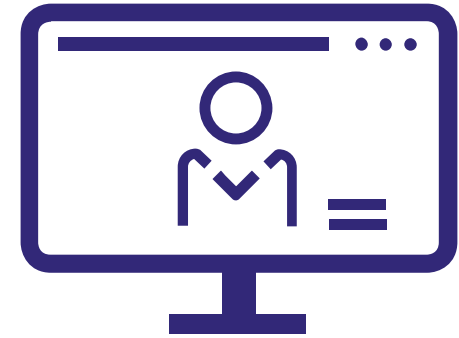
**Pour les entreprises avec
Effectif < 5 000 salariés
CA < 1,5 Mds €**



**Banques (prêt), Bpifrance
(garantie) et Direction
générale du trésor**



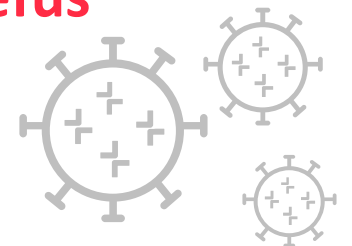
**Pour les entreprises avec
Effectif > 5 000 salariés
ou CA > 1,5 Mds €**



**Médiation
du crédit**



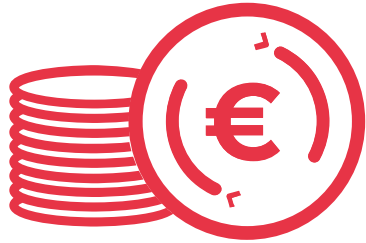
en cas de refus





Ce qu'il faut retenir...

Le dispositif



Prêt de trésorerie
garanti par l'Etat



Quand **simplicité**
rime avec **sécurité**



Le process



Demandeur de prêt de trésorerie



Expert-comptable



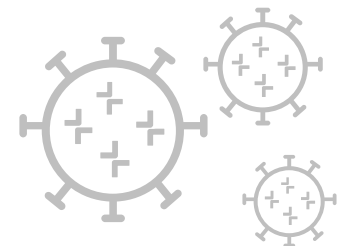
Conseil sup' Network



Banques et BPI France



Prêt garanti accordé



actu^e//e^s

Audit et Expertise Comptable